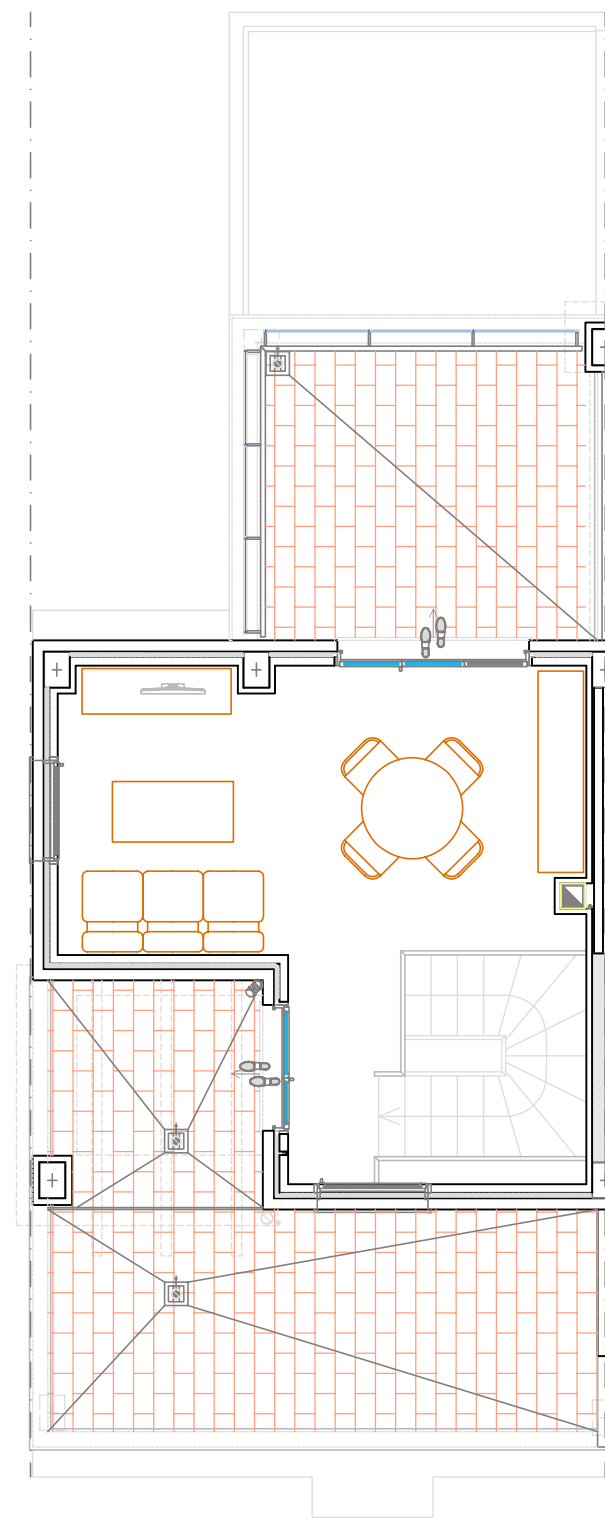
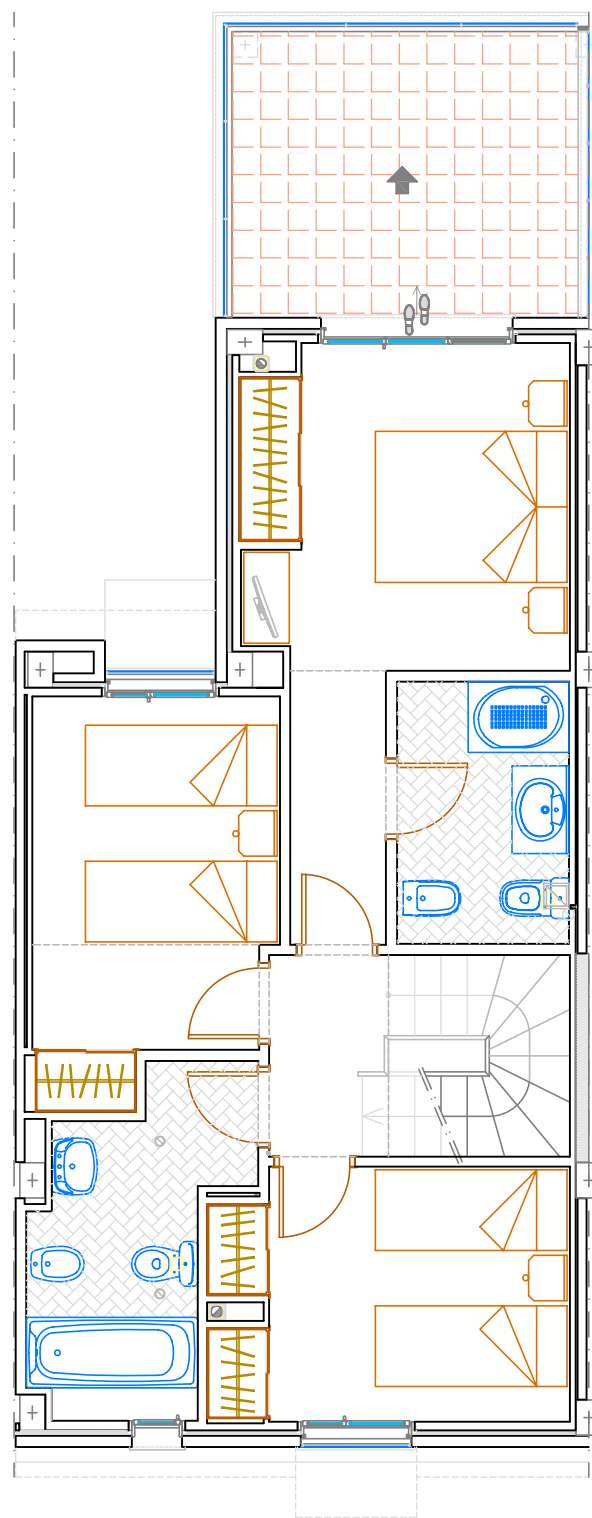
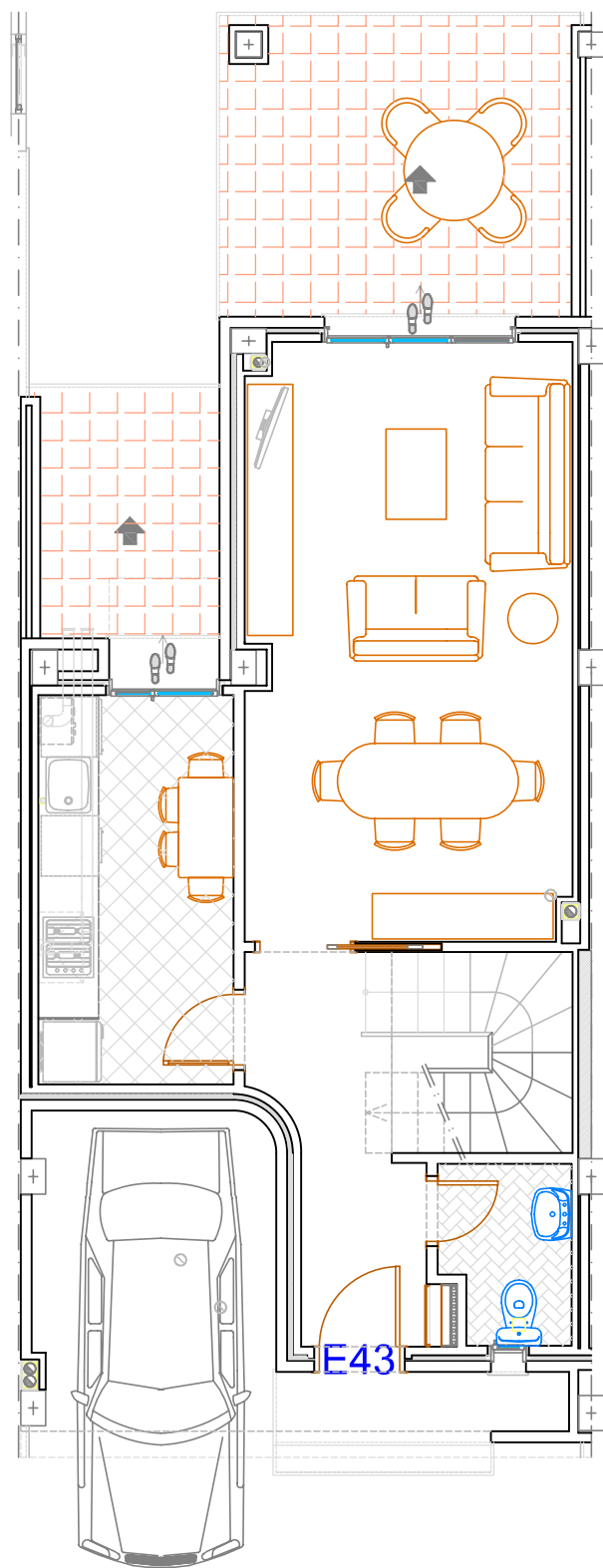
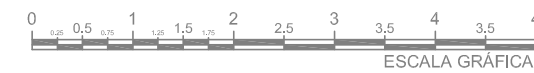


VIVIENDA E / PARCELA 43



***Proyecto arquitectónico susceptible de modificación. Las superficies son aproximadas, las definitivas están condicionadas al proyecto de ejecución.



SUPERFICIES CONSTRUIDAS	
ESCALERA Y ACCESO	2.20 m ²
VIVIENDA	130.84 m ²
GARAJE	8.78 m ²
TERRAZA CUBIERTA	11.10 m ²
TERR. DESCUB. Y SOLARIUM	46.60 m ²
CONSTRUIDA TOTAL	199.52 m²

SUPERFICIES ÚTILES	
ESCALERA Y ACCESO	2.11 m ²
VIVIENDA	102.63 m ²
GARAJE	7.85 m ²
TERRAZA CUBIERTA	10.37 m ²
TERR. DESCUB. Y SOLARIUM	41.00 m ²
ÚTIL TOTAL	163.97 m²

ESPACIOS EXTERIORES	
SUP. NO OCUPADA (JARDÍN)	32.58 m ²
SUP. PARCELA	103.98 m²