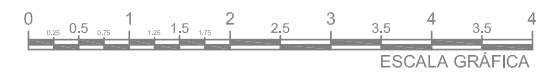
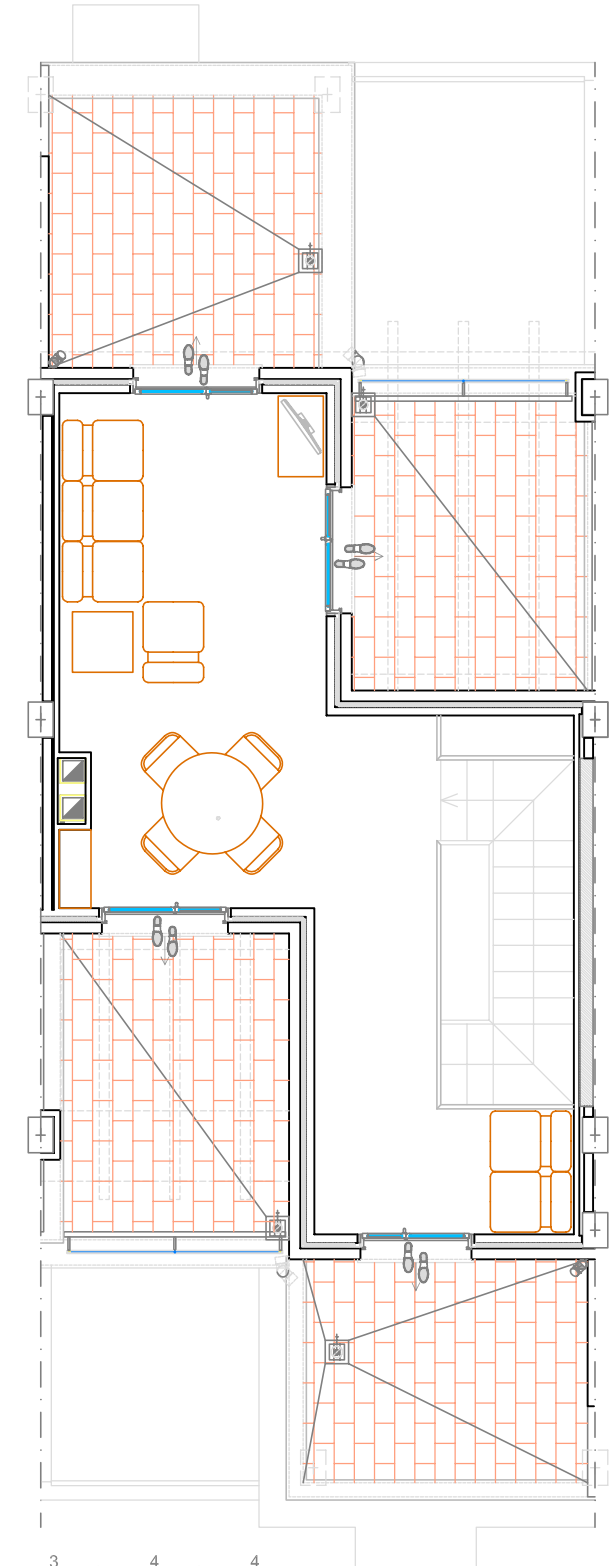
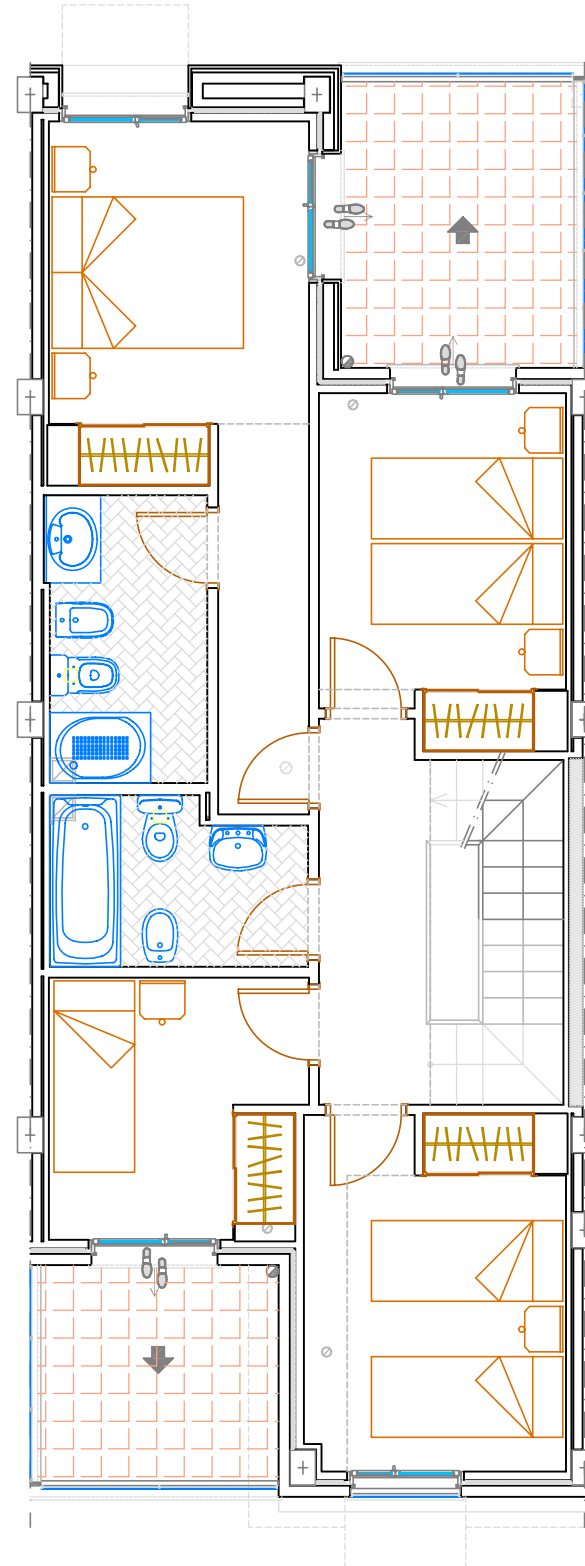
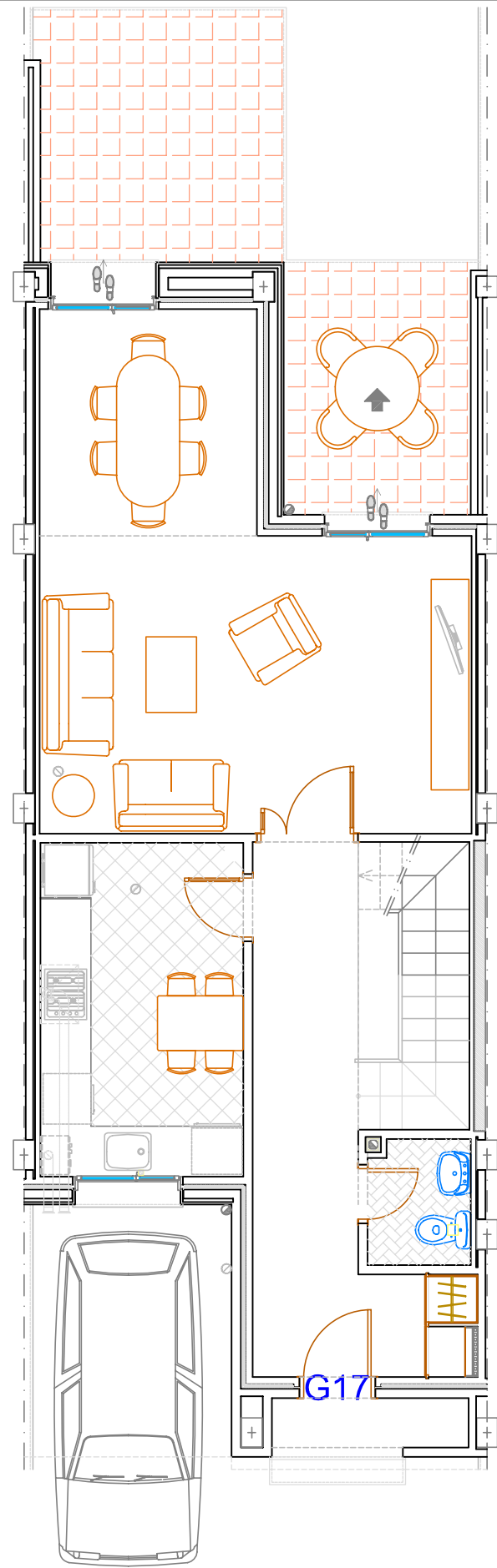


VIVIENDA G / PARCELA 17



***Proyecto arquitectónico susceptible de modificación. Las superficies son aproximadas, las definitivas están condicionadas al proyecto de ejecución.



SUPERFICIES CONSTRUIDAS	
ESCALERA Y ACCESO	2.12 m ²
VIVIENDA	159.47 m ²
GARAJE	7.40 m ²
TERRAZA CUBIERTA	7.25 m ²
TERR. DESCUB. Y SOLARIUM	54.41 m ²
CONSTRUIDA TOTAL	230.65 m²

SUPERFICIES ÚTILES	
ESCALERA Y ACCESO	1.71 m ²
VIVIENDA	124.58 m ²
GARAJE	7.17 m ²
TERRAZA CUBIERTA	6.67 m ²
TERR. DESCUB. Y SOLARIUM	47.85 m ²
ÚTIL TOTAL	187.98 m²

ESPACIOS EXTERIORES	
SUP. NO OCUPADA (JARDÍN)	39.73 m ²
SUP. PARCELA	117.37 m²