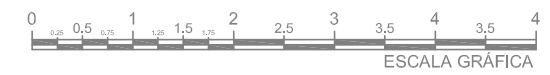
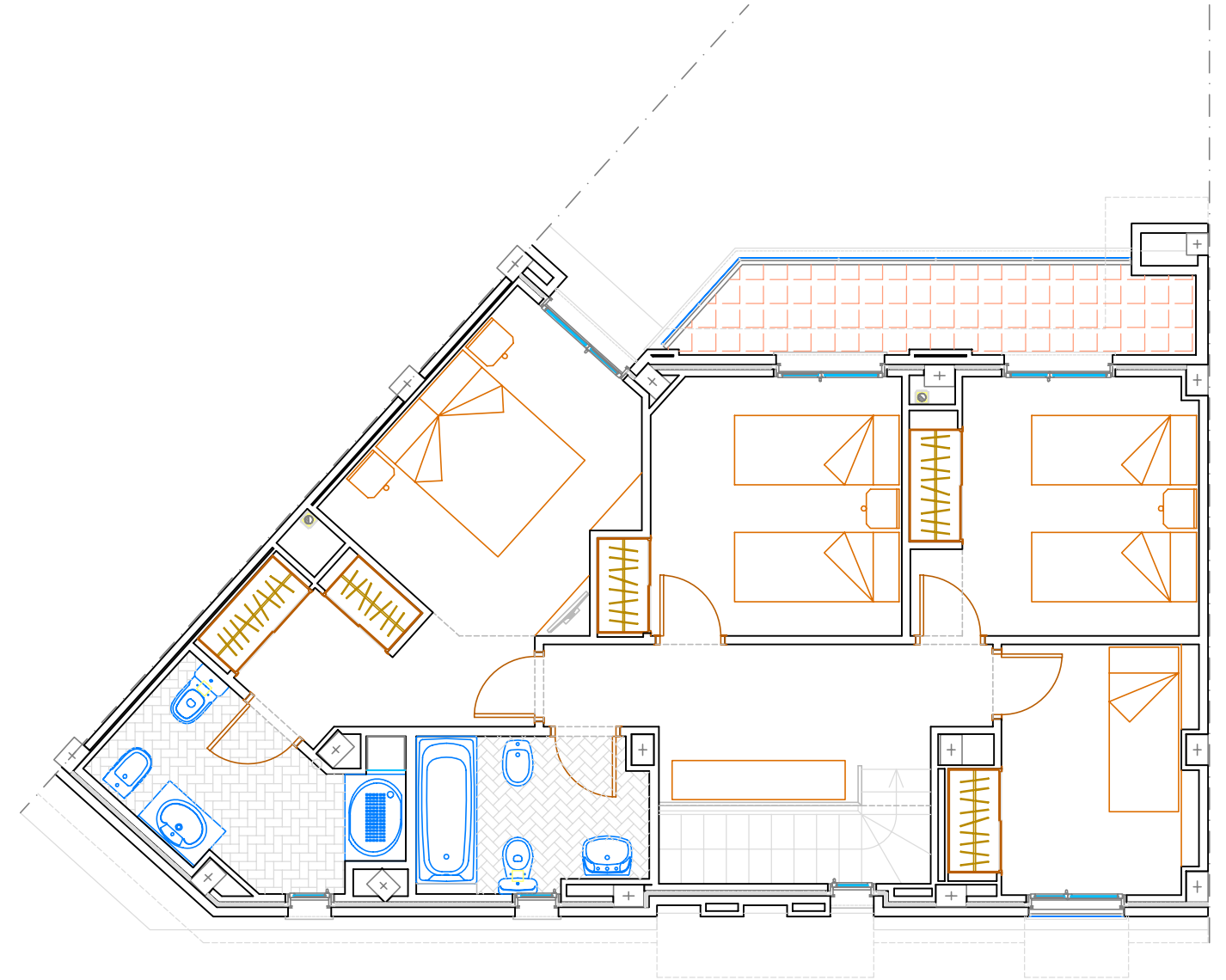
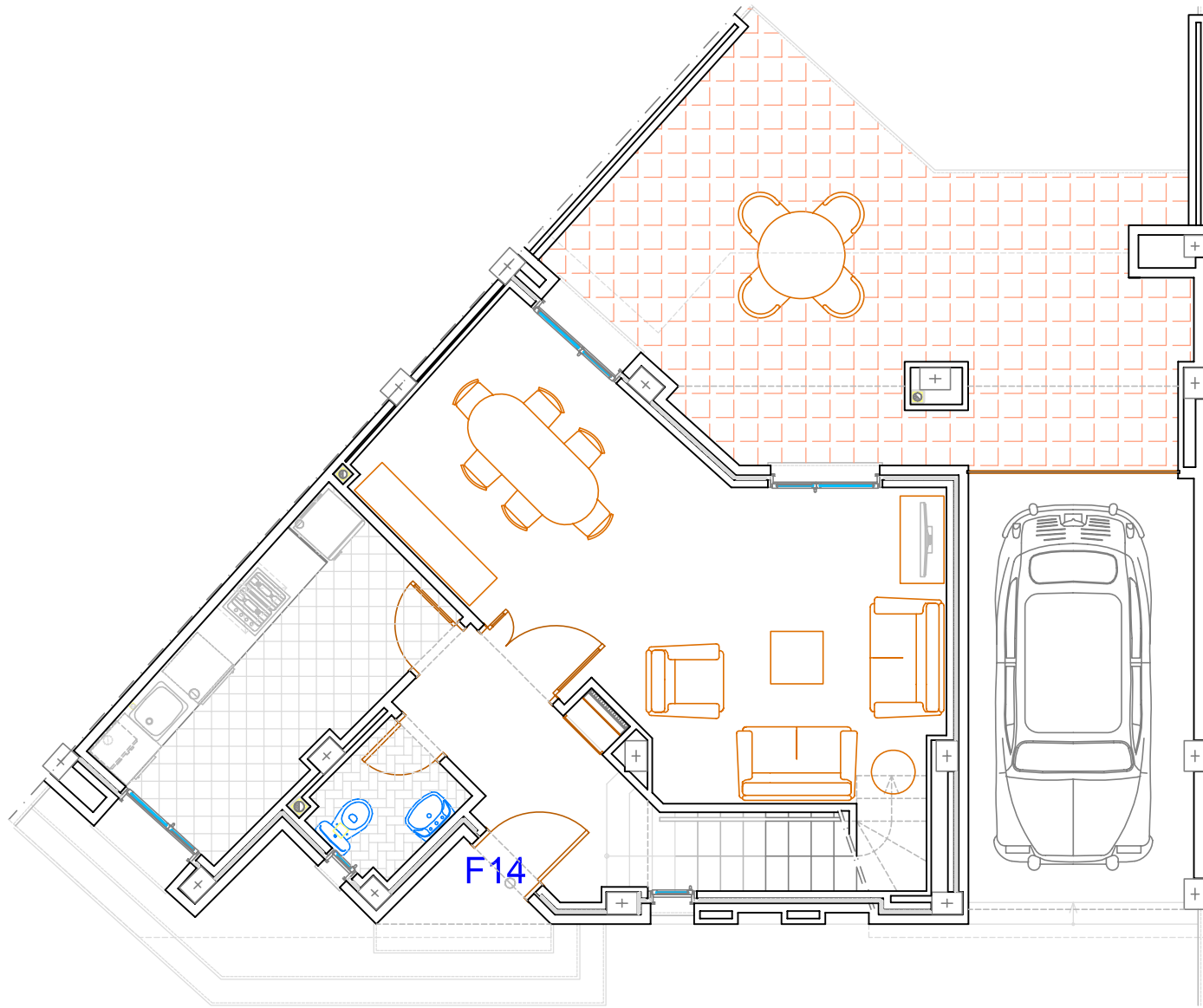


VIVIENDA F / PARCELA 14

***Proyecto arquitectónico susceptible de modificación. Las superficies son aproximadas, las definitivas están condicionadas al proyecto de ejecución.



SUPERFICIES CONSTRUIDAS	
ESCALERA Y ACCESO	1,00 m ²
VIVIENDA	126,54 m ²
GARAJE	14,36 m ²
TERRAZA CUBIERTA	14,52 m ²
TERR. DESCUB. Y SOLARIUM	19,17 m ²
CONSTRUIDA TOTAL	175,59 m²

SUPERFICIES ÚTILES	
ESCALERA Y ACCESO	1,00 m ²
VIVIENDA	98,80 m ²
GARAJE	13,24 m ²
TERRAZA CUBIERTA	13,50 m ²
TERR. DESCUB. Y SOLARIUM	16,62 m ²
ÚTIL TOTAL	143,15 m²

ESPACIOS EXTERIORES	
SUP. NO OCUPADA (JARDÍN)	53,59 m ²
SUP. PARCELA	144,79 m²