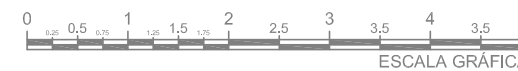
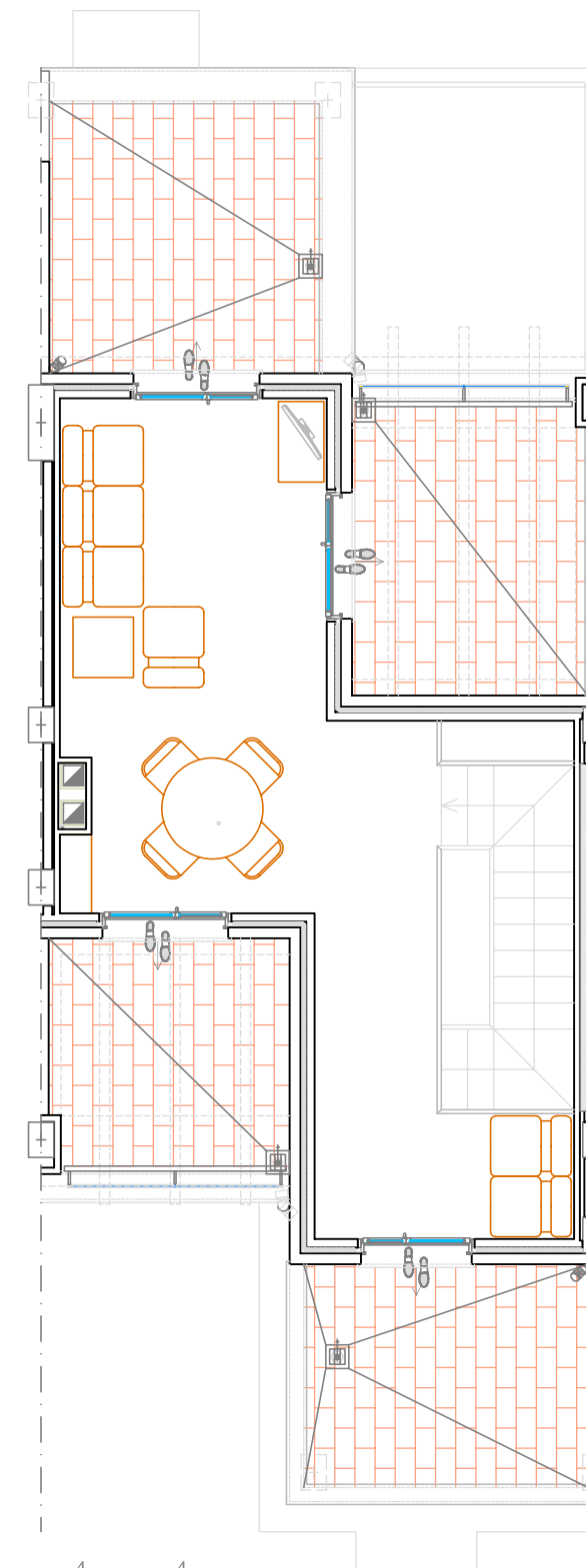
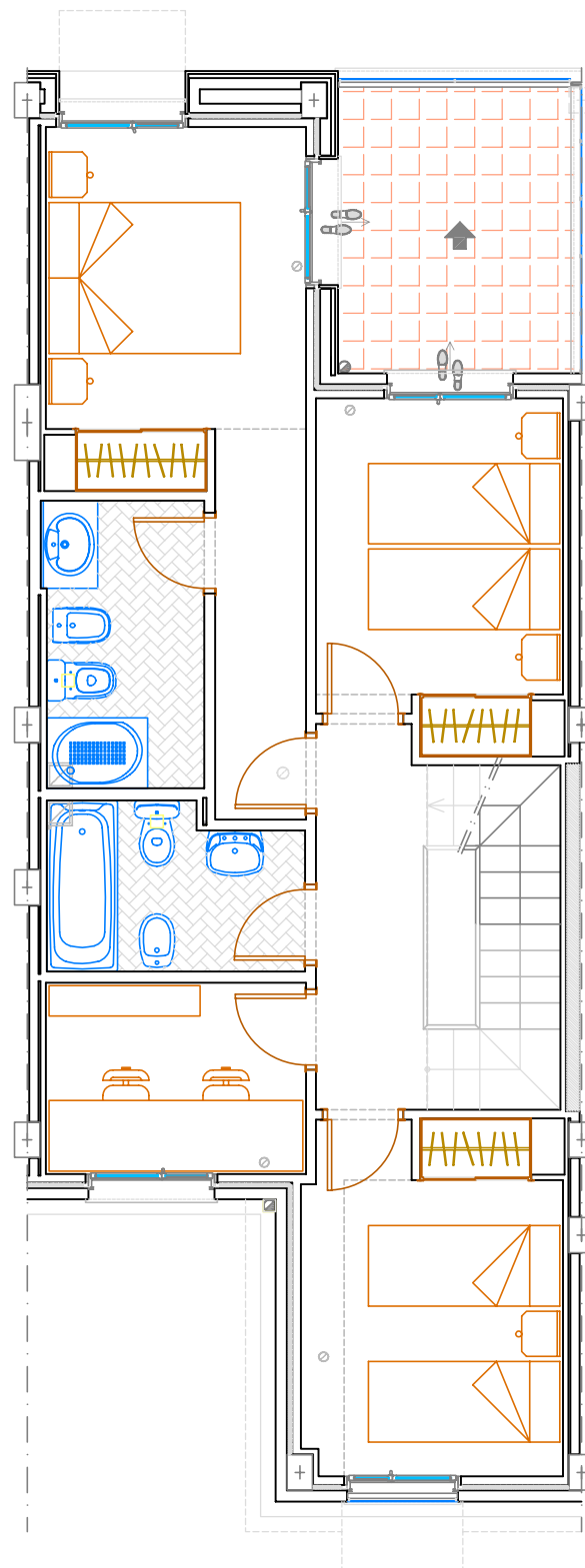
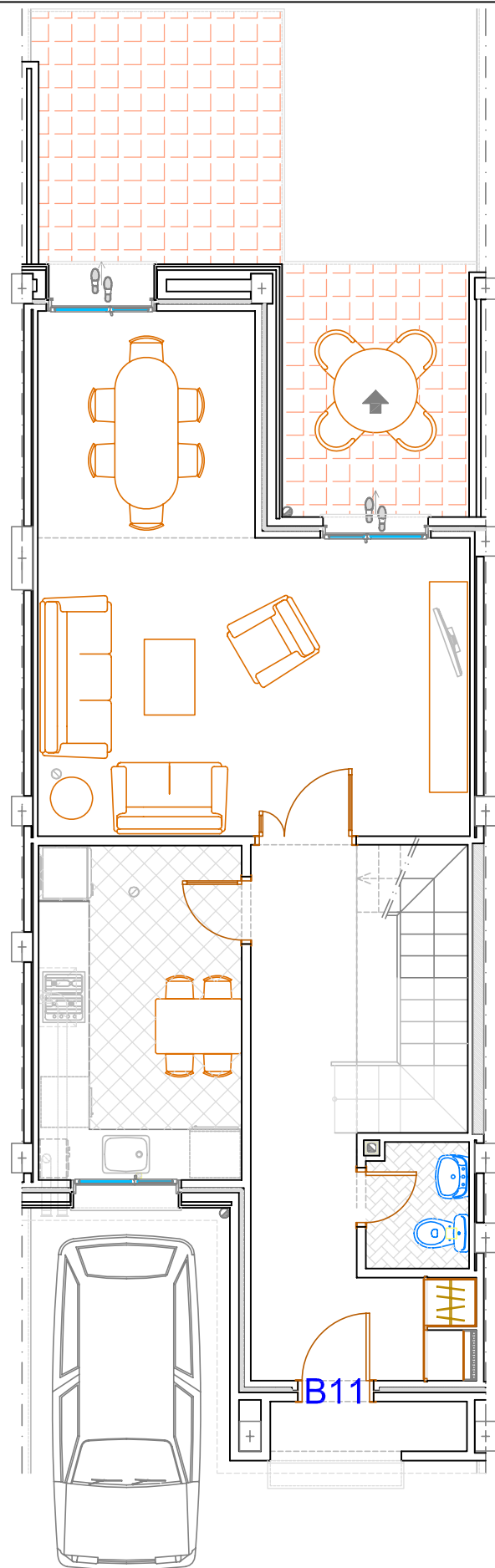


VIVIENDA B / PARCELA 11



***Proyecto arquitectónico susceptible de modificación. Las superficies son aproximadas, las definitivas están condicionadas al proyecto de ejecución.



SUPERFICIES CONSTRUIDAS	
ESCALERA Y ACCESO	2.12 m ²
VIVIENDA	157.74 m ²
GARAJE	0.00 m ²
TERRAZA CUBIERTA	7.25 m ²
TERR. DESCUB. Y SOLARIUM	47.01 m ²
CONSTRUIDA TOTAL	214.12 m²

SUPERFICIES ÚTILES	
ESCALERA Y ACCESO	1.71 m ²
VIVIENDA	123.07 m ²
GARAJE	0.00 m ²
TERRAZA CUBIERTA	6.67 m ²
TERR. DESCUB. Y SOLARIUM	41.35 m ²
ÚTIL TOTAL	172.80 m²

ESPACIOS EXTERIORES	
SUP. NO OCUPADA (JARDÍN)	39.73 m ²
SUP. PARCELA	117.37 m²