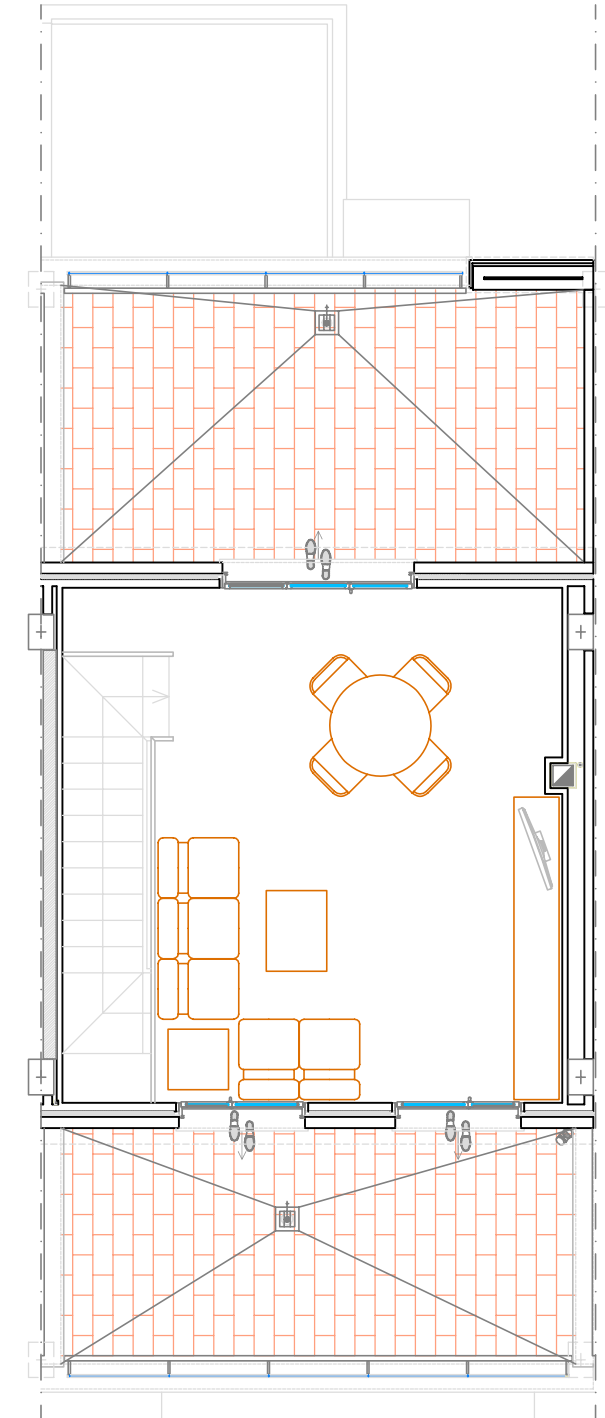
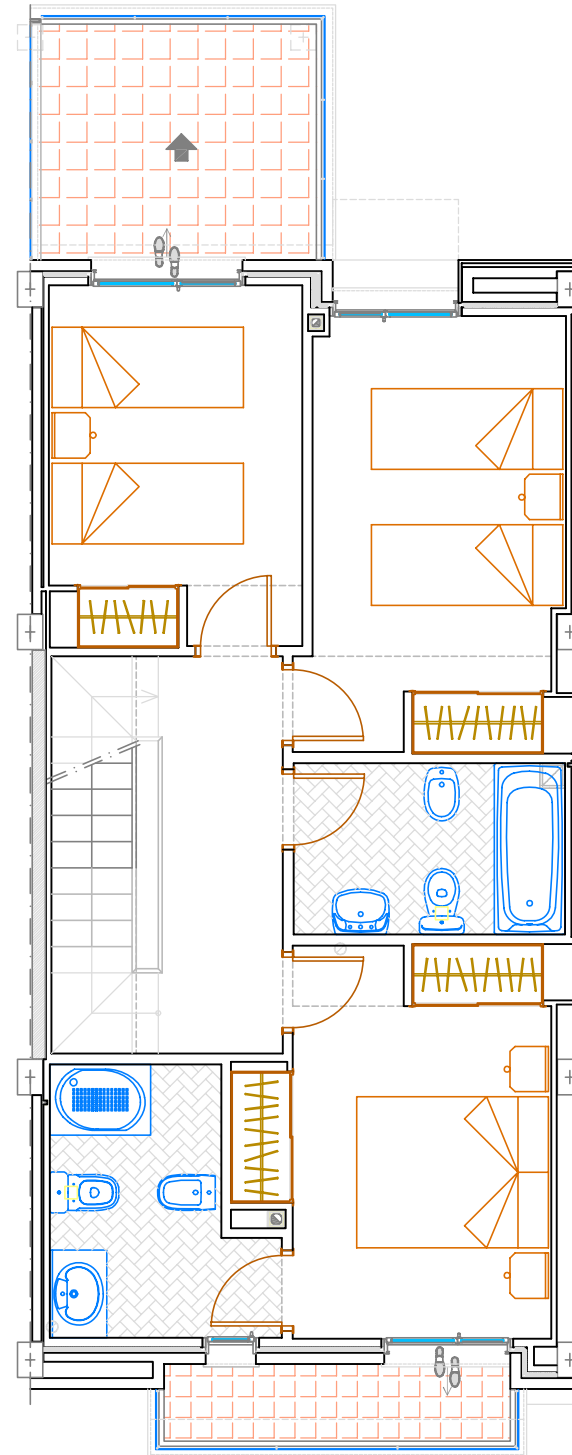
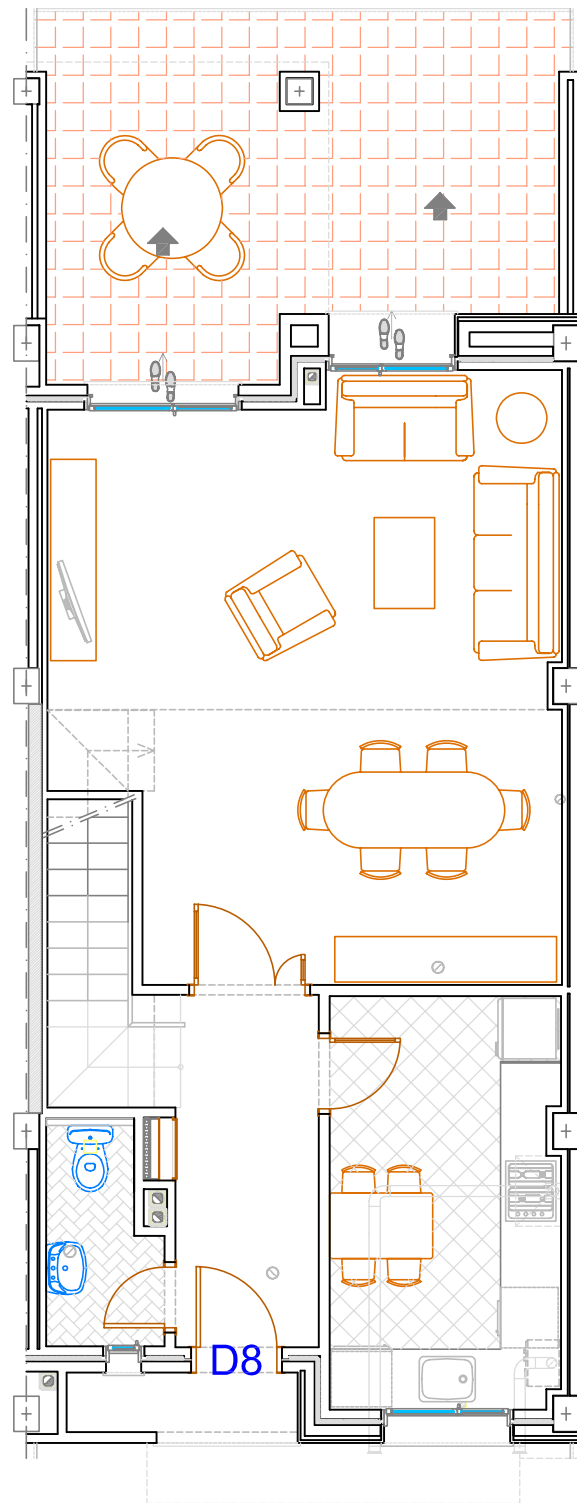
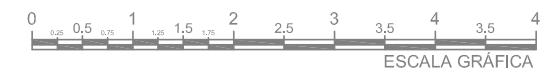


# VIVIENDA D / PARCELA 8



\*\*\*Proyecto arquitectónico susceptible de modificación. Las superficies son aproximadas, las definitivas están condicionadas al proyecto de ejecución.



SUPERFICIES CONSTRUIDAS	
ESCALERA Y ACCESO	1,88 m <sup>2</sup>
VIVIENDA	149,55 m <sup>2</sup>
GARAJE	0,00 m <sup>2</sup>
TERRAZA CUBIERTA	9,26 m <sup>2</sup>
TERR. DESCUB. Y SOLARIUM	50,51 m <sup>2</sup>
<b>CONSTRUIDA TOTAL</b>	<b>211,20 m<sup>2</sup></b>

SUPERFICIES ÚTILES	
ESCALERA Y ACCESO	1,66 m <sup>2</sup>
VIVIENDA	117,43 m <sup>2</sup>
GARAJE	0,00 m <sup>2</sup>
TERRAZA CUBIERTA	8,50 m <sup>2</sup>
TERR. DESCUB. Y SOLARIUM	43,70 m <sup>2</sup>
<b>ÚTIL TOTAL</b>	<b>171,30 m<sup>2</sup></b>

ESPACIOS EXTERIORES	
SUP. NO OCUPADA (JARDÍN)	41,53 m <sup>2</sup>
<b>SUP. PARCELA</b>	<b>117,37 m<sup>2</sup></b>