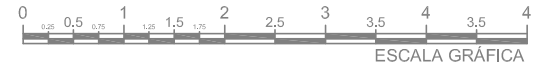
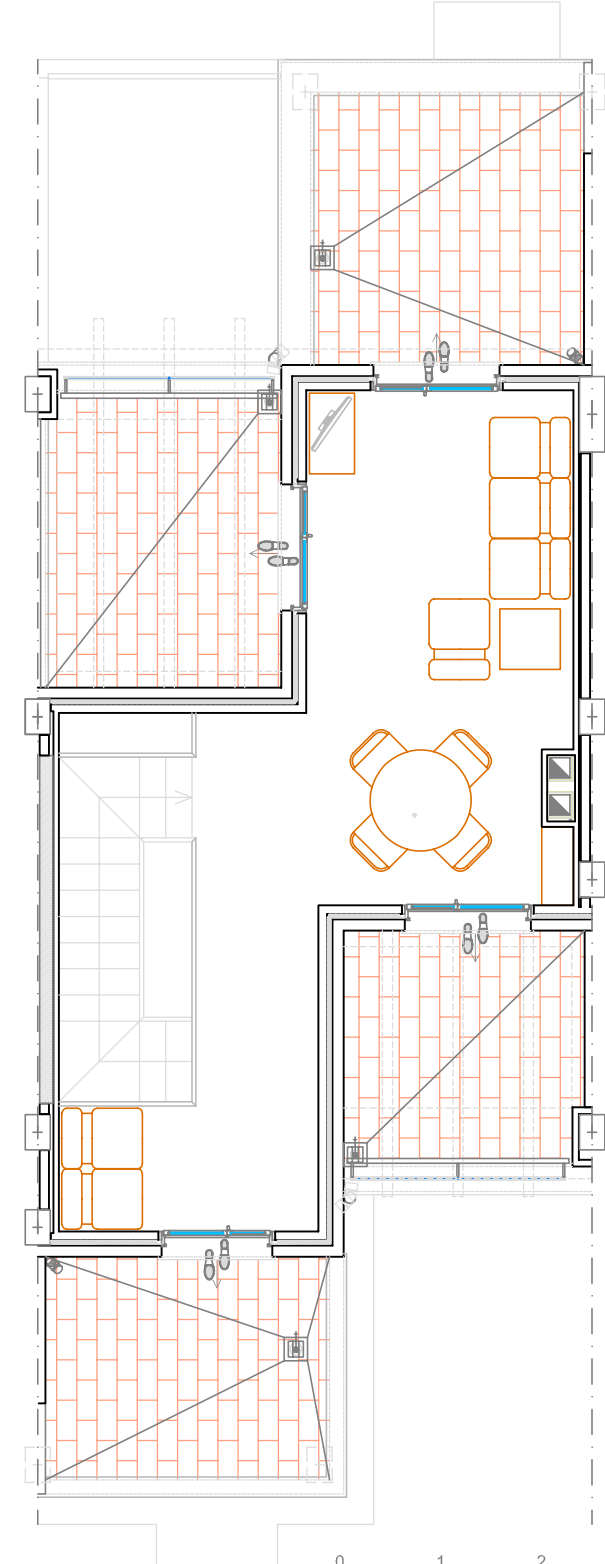
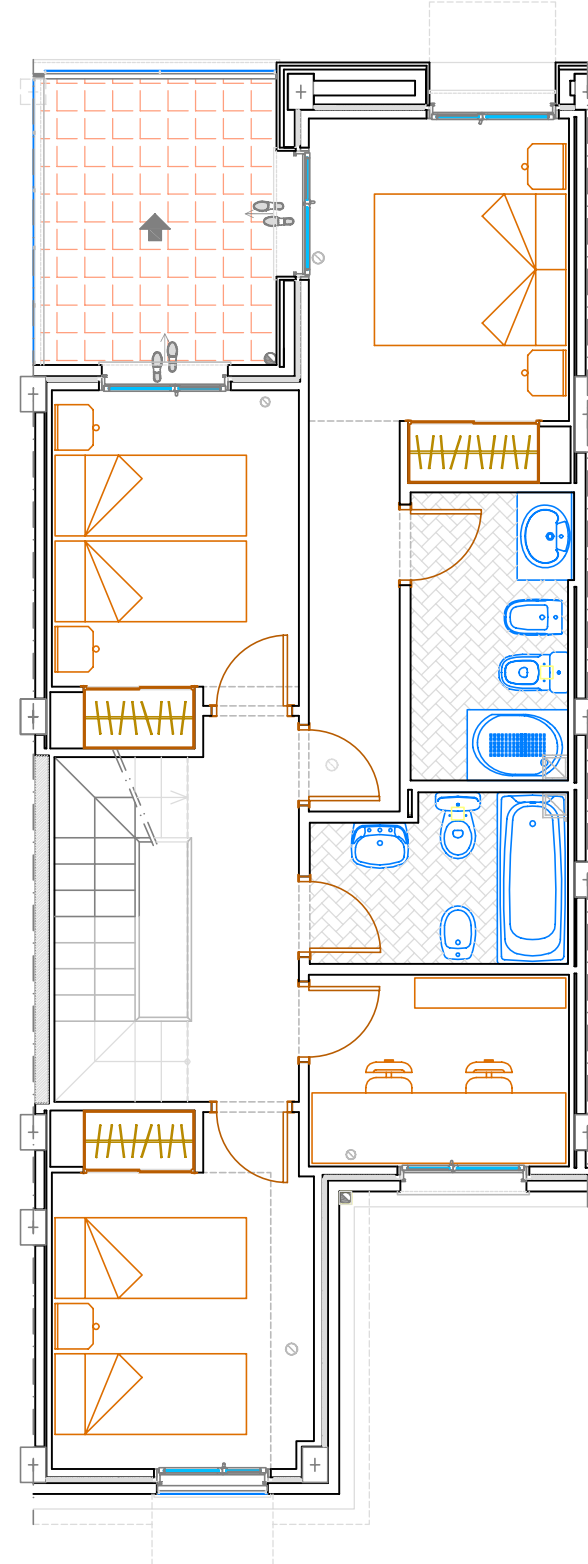
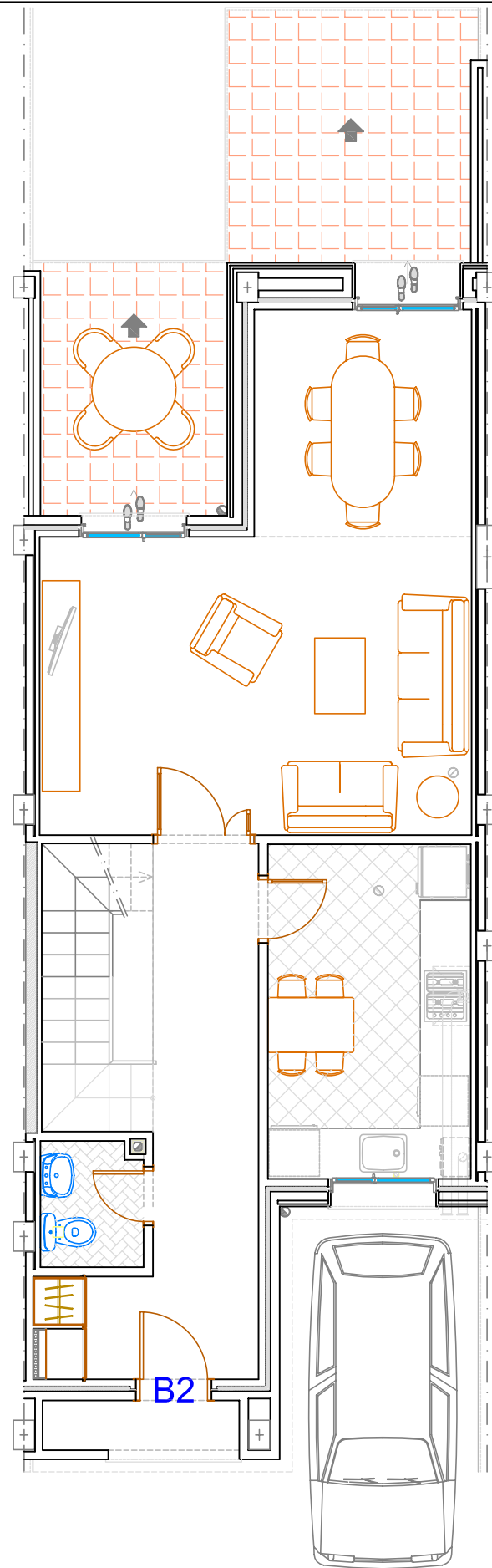


# VIVIENDA B / PARCELA 2



\*\*\*Proyecto arquitectónico susceptible de modificación. Las superficies son aproximadas, las definitivas están condicionadas al proyecto de ejecución.

B2



SUPERFICIES CONSTRUIDAS	
ESCALERA Y ACCESO	2.12 m <sup>2</sup>
VIVIENDA	157.74 m <sup>2</sup>
GARAJE	0.00 m <sup>2</sup>
TERRAZA CUBIERTA	7.25 m <sup>2</sup>
TERR. DESCUB. Y SOLARIUM	47.01 m <sup>2</sup>
<b>CONSTRUIDA TOTAL</b>	<b>214.12 m<sup>2</sup></b>

SUPERFICIES ÚTILES	
ESCALERA Y ACCESO	1.71 m <sup>2</sup>
VIVIENDA	123.07 m <sup>2</sup>
GARAJE	0.00 m <sup>2</sup>
TERRAZA CUBIERTA	6.67 m <sup>2</sup>
TERR. DESCUB. Y SOLARIUM	41.35 m <sup>2</sup>
<b>ÚTIL TOTAL</b>	<b>172.80 m<sup>2</sup></b>

ESPACIOS EXTERIORES	
SUP. NO OCUPADA (JARDÍN)	39.73 m <sup>2</sup>
<b>SUP. PARCELA</b>	<b>117.37 m<sup>2</sup></b>